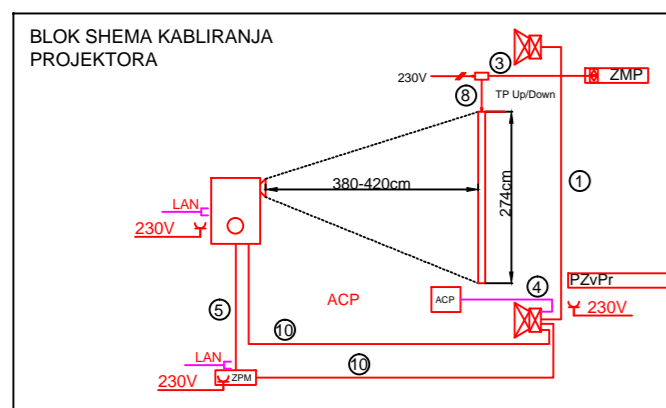


KAZALO SIMBOLA:

	komunikacijski kabel S/FTP 4x2x0,08 mm <sup>2</sup> Cat6
	telefonska priključnica 2xRJ45, p/ž
	telefonska priključnica 2xRJ45 u modularnoj kutiji 4 modula
	antenska priključnica, TV-SAT-RADIO, p/ž
	vođenje voda prema gore
	vođenje voda odozdo
	komunikacijski LAN ormar
	kabelski zdenac - distributivni telekomunikacijski kabelski zdenac
	priključni telefonski ormar
	kabelski zdenac, DTK

oznaka priključka na patch panel  
P1 P2  
R345  
vrsta priključnice



LEGENDA OZVUČENJA

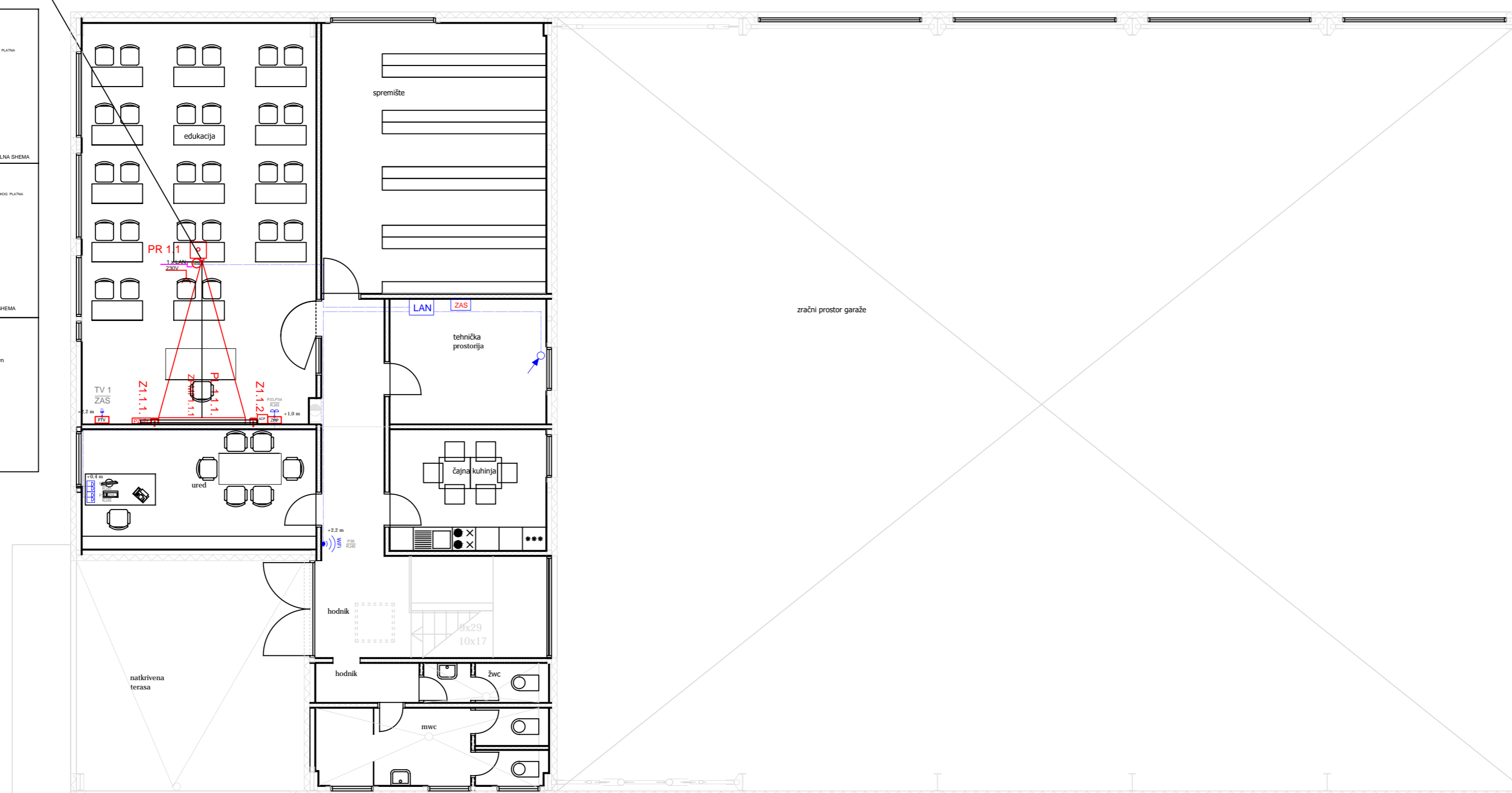
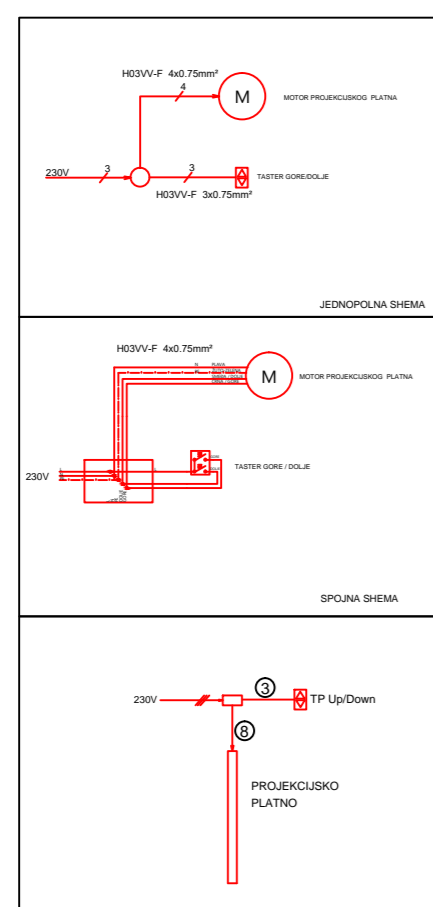
- ① - ZVUČNIČKI KABEL 2x1.5mm<sup>2</sup>
- ② - H03VV-F 3x0.75mm<sup>2</sup>
- ③ - S/FTP CAT6
- ④ - HDMI + S/FTP cat6 + 1 x TASKER C118
- ⑤ - SISTEMSKI KABEL (4x1 mm<sup>2</sup>)
- ⑥ - TASKER C118

- zvučnik SDQ 5PIR
- kontroler zvuka projektor ACP
- PROJEKTOR
- ELEKTROMOTORNO PLATNO
- TIPKALO GORE / DOLJE

- = **ZMP** - MODULI ZIDNO PRIKLJUČNE KUTIJE AUDIO ULAZA
- 1 x ŠUKO PRIKLJUČNICA 230V
- 1 x RJ45 S/FTP CAT 6 PRIKLJUČNICA
- 1 x HDMI
- 1 x AUDIO 6.3TRS F

- = **PZPr** - PRIKLJUČNO MJESTO ZA ZVUČNIK SDQ 5PIR
- 1 x ŠUKO PRIKLJUČNICA 230V
- 2 x AUDIO 3.5 Mini Jack(stereo)
- h= iza zvučnika SDQ5PIR-a postavlja se vertikalno

-Kontroler ACP smješta se u ugradbenu kutiju Ø60mm, dubine 55mm, visina 120cm  
- Tipkalo UP/DOWN za elektromotorno platno, smješta se u ugradbenu kutiju Ø60mm, dubine 55mm, na desnom rubu platna, visina prekidača (120cm)



SHEMA ELEKTROINSTALACIJE SLABE STRUJE -  
**KAT**  
**M 1:100**

**DARKO MAKSIMOVIĆ**  
ing. el.  
**E 594** OVLAŠTEN INŽINJER  
ELEKTROTEHNIKE

<b>URED OVLAŠTENOG INŽENJERA  ELEKTROTEHNIKE Darko Maksimović</b> POŽEGA, Cehovska 8/II, tel.: 034/314777		
PROJEKTANT:	INVESTITOR:	GRABEVINA:
DARKO MAKSIMOVIĆ, ing. el.	Komunalac Požega d.o.o., Vukovarska 8, Požega	Poslovna zgrada i nadstrešnice
SURADNIK:	CRTEŽ:	MJESTO GRADNJE:
IVICA ČABRAJA, ing. el.	Shema elektroinstalacije slabe struje -kat	k.br.: 470/2, k.o.: Požega
DATUM:	MJERILO:	PROJEKT:
listopad 2017. g.	1:100	Elektrotehnički projekt instalacija jake i slabe struje
BROJ:	T.D.	FAZA PROJEKTA:
12/17-pk	12	Glavni projekt
		MAPA: 4
		Z.O.P.: PK 20/17